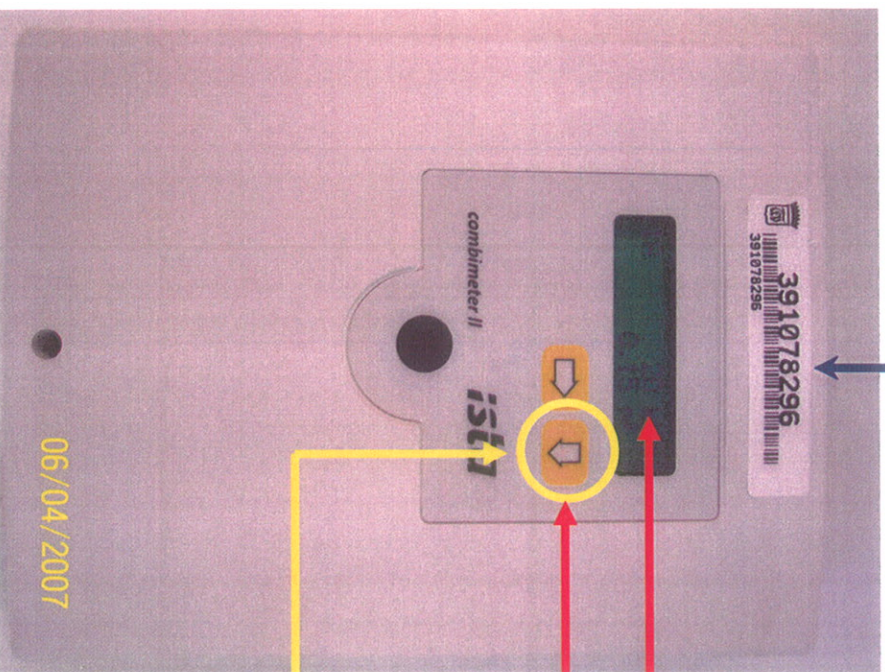


# Fjernvarme energimåler Combimeter II

Trondheim Energi Fjernvarme målernummer, som fremgår av fjernvarmeregningen.



Energimåleren måler varmeenergi i kWh.

**Trykk en gang på knappen i Gult felt. (For å få lys)**  
Tallene som står i displayet, foran kWh, er det som skal rapporteres inn til Trondheim Energi fjernvarme. Verdien som står i displayet er den samlede energimengde som er målt siden måleren ble satt opp.

Hvis lyset i displayet blinker, indikerer dette at det er feil på måleren.

Hvis det er feilindikasjon på måleren ber vi om at de tar kontakt med Trondheim Energi Fjernvarme så raskt som mulig.

**Tlf: 02450**

Ved å benytte knappen i den gule sirkelen kan det også avleses volum, turtemperatur, returtemperatur og differansen mellom disse verdiene. På de fleste målere kan man også avlese øyeblikkseffekt og flow.

Måleren går automatisk tilbake til utgangstillning etter en tid.

# Fjernvarme energimåler Kamstrup Multical 601

Energimåleren måler varmeenergi i kWh.

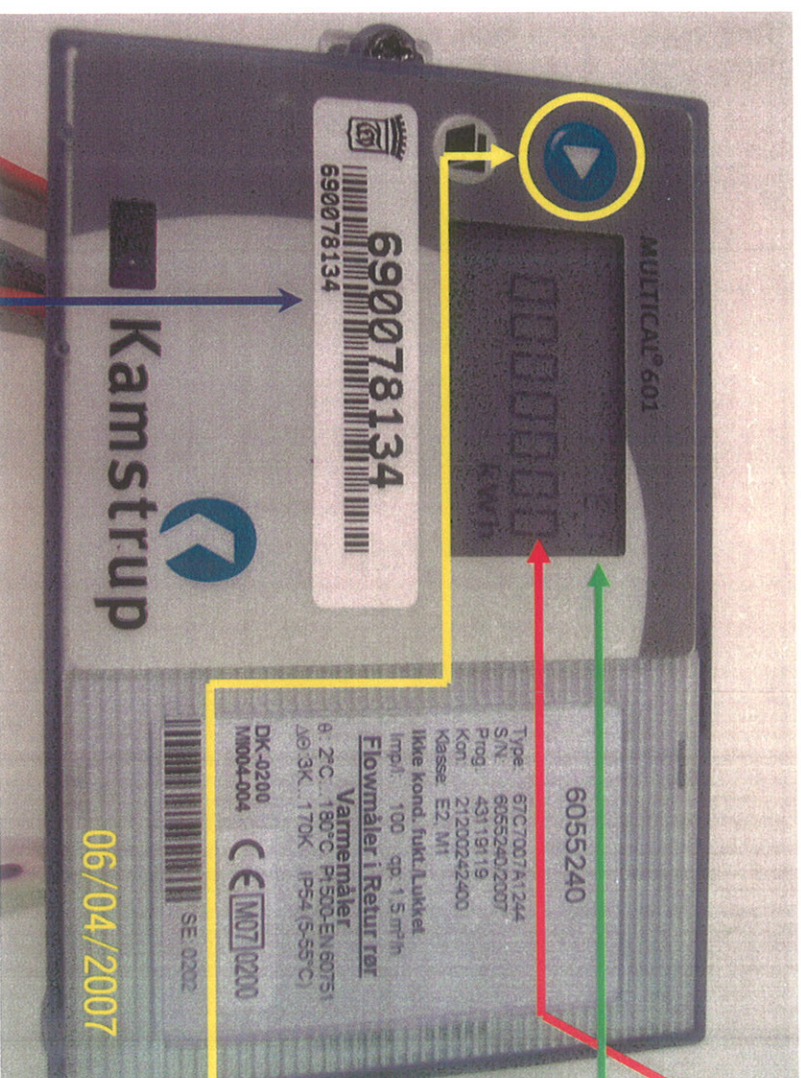
**Tallene** som står i displayet er de som skal rapporteres inn til Trondheim Energi fjernvarme. Verdien som står i displayet er den samlede energimengde som er målt siden måleren ble satt opp.

Det vil fremkomme en feilindikasjon i displayet hvis det er feil på måleren. Dette vil i menyen vises en **E** med et tall bak.  
Hvis det er feilindikasjon på måleren ber vi om at de tar kontakt med Trondheim Energi Fjernvarme så raskt som mulig.

**Tlf: 02450**

Ved å benytte knappen i den gule sirkelen på måleren kan det også avleses volum, turtemperatur, returtemperatur og differansen mellom disse verdiene. På de fleste målere kan man også avlese øyeblikkseffekt og flow.

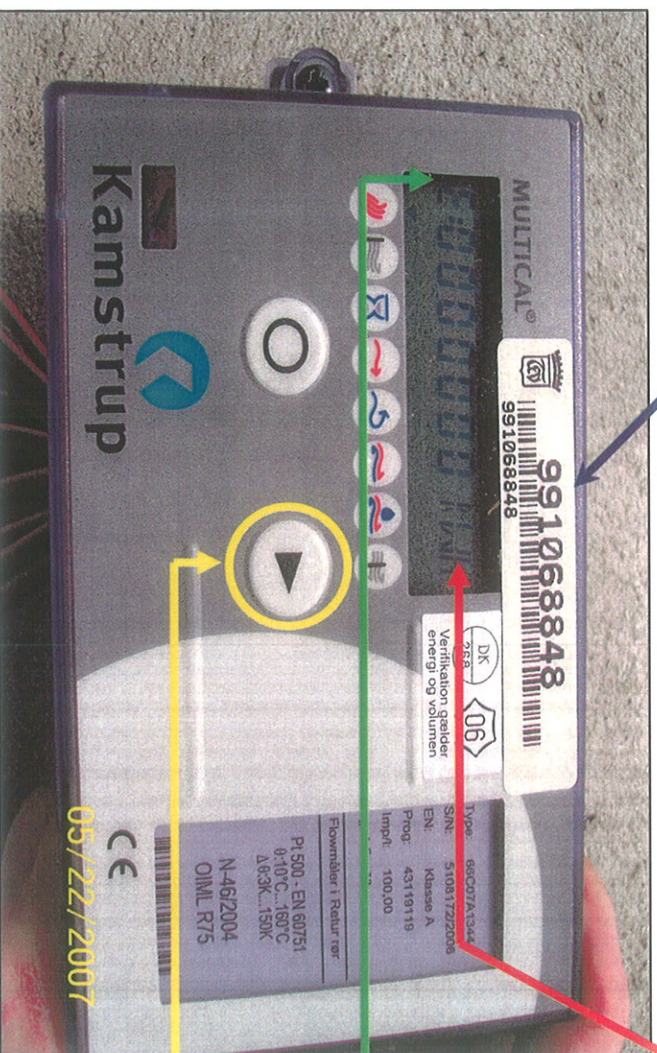
Måleren går automatisk tilbake til utgangstilling etter en tid.



Trondheim Energi Fjernvarme målnummer, som fremgår av fjernvarmeregningen.

# Fjernvarme energimåler Kamstrup Multical

Trondheim Energi Fjernvarme målnummer, som fremgår av fjernvarmeregningen.



Energimåleren måler varmemenergi i kWh.

**Tallene** som står i displayet er de som skal rapporteres inn til Trondheim Energi fjernvarme. (Rød pil)  
Verdien som står i displayet er den samlede energimengde som er målt siden måleren ble satt opp.

Det vil fremkomme en feilindikasjon i displayet hvis det er feil på måleren. Dette vil i menyen vises som en E. (Grønn pil)  
Hvis det er feilindikasjon på måleren ber vi om at de tar kontakt med Trondheim Energi Fjernvarme så raskt som mulig.

**Tlf: 02450**

Ved å benytte knappen i den gule sirkelen på måleren kan det også avleses volum, turtemperatur, returtemperatur og differansen mellom disse verdiene. På de fleste målere kan man også avlese øyeblikkseffekt og flow. (Gul pil)  
Se brukerveiledning.

Måleren går automatisk tilbake til utgangstillning etter en tid.

# Fjernvarme energimåler Landis&Gyr Ultraheat

Energimåleren måler varmeenergi i kWh.

Tallene som står i displayet er de som skal rapporteres inn til Trondheim Energi fjernvarme. Verdien som står i displayet er den samlede energimengde som er målt siden måleren ble satt opp.

Det vil fremkomme en feilindikasjon i displayet hvis det er feil på måleren. Dette vil i menyen vises som en **F** med et tall bak.  
Hvis det er feilindikasjon på måleren ber vi om at de tar kontakt med Trondheim Energi Fjernvarme så raskt som mulig.

**Tlf: 02450**

Ved å benytte knappene i de gule sirkelene på måleren kan det også avleses volum, turtemperatur, returtemperatur og differansen mellom disse verdiene. På de fleste målere kan man også avlese øyeblikkseffekt og flow.

Måleren går automatisk tilbake til utgangsstilling etter en tid.



Trondheim Energi Fjernvarme målernummer, som fremgår av fjernvarmeregningen.